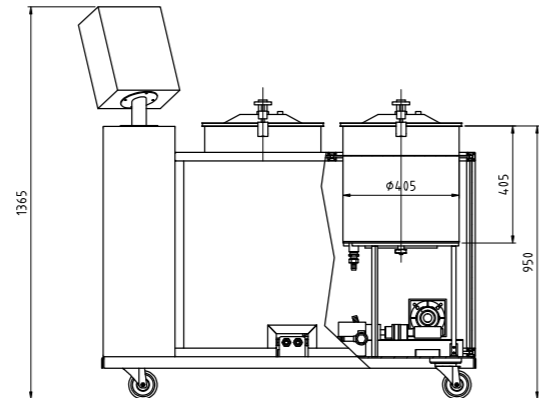
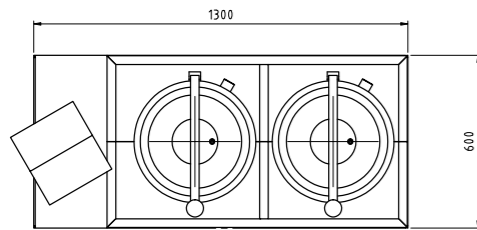




# NEWMIX

MIXER FOR SOLVENTLESS ADHESIVE



## CARATTERISTICHE PRINCIPALI MAIN FEATURES

Valvole di intercettazione sulla testina di miscelazione	si
Check valves on supply head	yes
Alimentazione sincronizzata dei due componenti	si
Synchronized components supply	yes
Pompa a ingranaggi comandata da motori vettoriali	si
Gear pump controlled by vector motors	yes
Possibilità di variare su entrambi i componenti il rapporto di miscelazione da 1-10 a 10-1	si
The possibility to change, on both sides of the components, the mixing ratio from 1-10 to 10-1	yes
Tubi di erogazione protetti da rottura	si
Supply pipes protected for breaks	yes
Facile prelievo dei componenti anche durante la produzione	si
Easy removal of components also during the production	yes
Predisposizione per l'utilizzo di adesivi monocomponenti	si
Mono-component adhesives pre-arrangement	yes
Controllo della grammatura spalmata dall'accoppiatrice	si
Coating gram calculation by laminator	yes

## CARATTERISTICHE TECNICHE TECHNICAL FEATURES

Fusti riscaldati	Lt	50	cad. each
Heated tank			
Pompe volumetriche	cc	30	
Volumetric pumps			
Motori vettoriali	kw	0,63	
Vector motors			
Portata max. (100-100)	Lt/min.	6	
Max. weight (100-100)			
Potenza installata	kw	7,5	
Installed power			
Tensione	volt	400	
Tension			

## EQUIPAGGIAMENTI OPZIONALI OPTIONAL

Riempimento automatico per entrambi i componenti da fusti o cisterne	
Automatic refilling for both components from external tanks	
Predisposizione gas inerte	Collegamento a stampante
Inert gas pre-arrangement	Printer connection



... we are different...

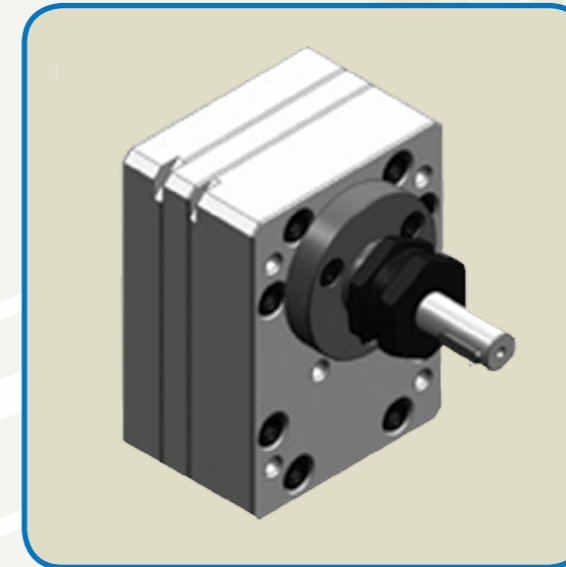
**REMAC**  
CONVERTING SRL  
LAMINATING EQUIPMENT

Via Toscana 19  
29122 Piacenza - Italy  
tel +39 0523 524 202  
fax +39 0523 523 552  
www.remacsrl.eu

FOR AGENT:

**REMAC CONVERTING**

LAMINATING EQUIPMENT



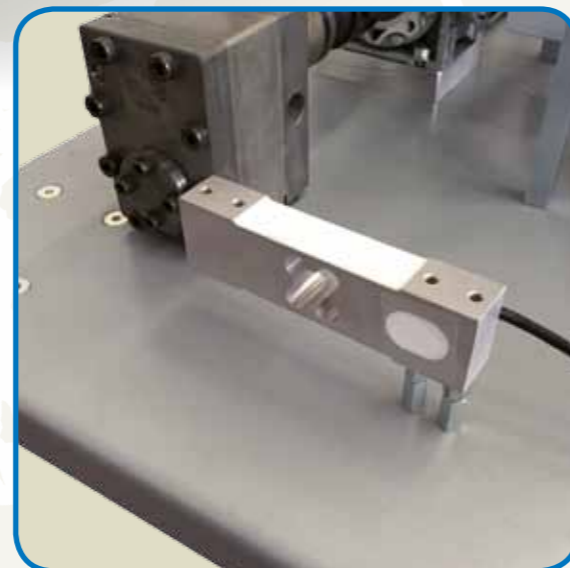
■ Pompe volumetriche ad ingranaggi  
■ Volumetric gear pumps



■ Touch panel facile e intuitivo  
■ Easy and intuitive touch screen

■ ■ Il NEWMIX V2 è il miscelatore concepito da Remac Converting per soddisfare tutte le esigenze dai clienti. Costruito in acciaio inox, può essere abbinato a tutte le macchine laminatrici presenti sul mercato. NEWMIX V2 racchiude tutte le migliori soluzioni per garantire una perfetta miscelazione degli adesivi grazie alle sue pompe ad ingranaggi volumetriche, abbinata a motori vettoriali retro-azionati che assicurano una precisione accurata. Il NEWMIX V2 è esente da manutenzione e può essere equipaggiato con travasi automatici da fusti o cisterne che lo rende completamente automatico.

■ ■ NEWMIX V2 mixer is specially developed by Remac Converting in order to satisfy all the customer's requests. Manufactured in stainless steel, can work with all the laminating machines from the market. NEWMIX V2 gathers all the best solutions to guarantee a perfect adhesives mixing, thanks to its volumetric gear pumps, together with vector motors which ensure an accurate precision. NEWMIX V2 mixer is maintenance free and can be equipped with drums or tanks of automatic refilling, which makes it completely automatic.



■ Cella di carico per controllare il livello di prodotto presente nei fusti e comandare il travaso automatico  
■ Load cell to check the product's level in the tanks and to control the automatic refilling



■ Controllo del rapporto possibile anche durante la produzione  
■ Ratio control during the production



■ Testina di miscelazione con attuatori per evitare fuoriuscite involontarie di prodotto  
■ Mixing head with actuators in order to avoid product leakage

# NEWMIX